

LIBUS SBL13WB LSP-CT IP40

BESCHREIBUNG : Libus® Basic - Performance-Leuchtenausführung mit voreloxiertem, seidenmatter Reflektor - Winkelraster und PMMA – PC Unterlageabdeckung, gekennzeichnet durch Ökodesign-Effizienz, geringe Blendung und präzise Strahlsteuerung.

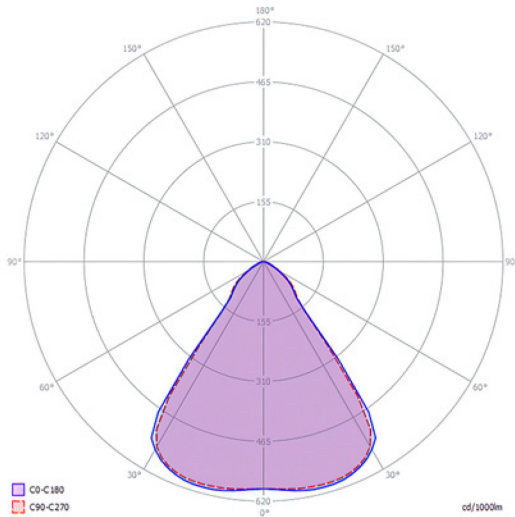
Wirkungsgrad - L.O.R.	72,7%
Effizienz - lm/w <small>(bereich abhängig von der Antriebsleistung der Leuchte)</small>	121 - 130
Nutzungsgrad <small>(TM5 UF -Tabellendurchschnitt)</small>	87,3
Blendgrad - UGR <small>(4Hx8H - refl. 70-50-20)</small>	9,4
Abstrahlwinkel	2x41.5°=83.0°
Schutzklasse	IP40



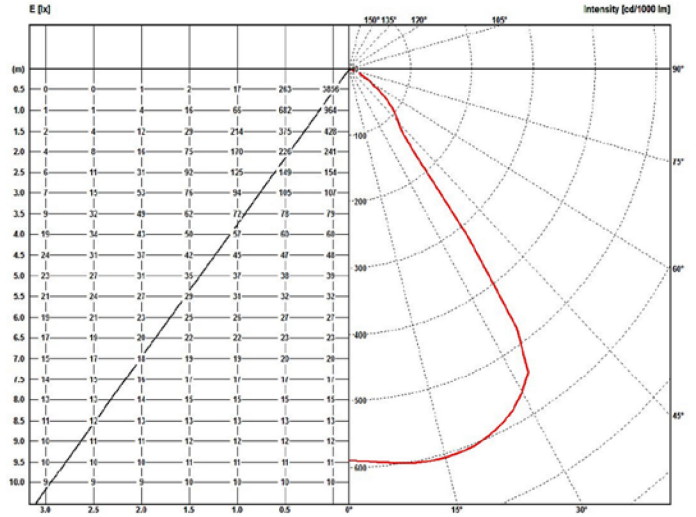
LSP_CT IP40	STRAHL WINKEL		L.O.R.		ABMESSUNGEN / LEISTUNGSOPTIONEN											OPTIMAL	SICHER	NICHT VERFÜGBAR	
	2 x 41.5°		%		WIRKUNGSGRAD / LUMENAUSGABE											Lm/w	Lm/w	-	
	83.0°		72,7													lumen	lumen	-	
REIHE LED-STREIFEN	BREITE mm		LÄNGE mm		3 - 8 w nominal DIPswitch				11 - 21 w nominal DIPswitch				21 - 30 w nominal DIPswitch						
	OPTIMAL	MINIMUM	OPTIMAL	MINIMUM	3,8 w	5 w	6,3 w	7,6 w	11 w	15 w	19 w	21 w	21 w	25 w	27 w	30 w			
1 x 13	595	563	595	563	-	-	-	-	-	129	127	125	125	124	123	122			
	620	588			-	-	-	-	-	1853	2307	2556	2504	2988	3188	3540			
1 x 6	310	278			-	-	-	125	124	123	122	121	-	-	-	-	-		
	334	302			-	-	925	1301	1771	2219	2431	-	-	-	-	-			
1 x 5	269	237			-	-	125	124	123	122	121	-	-	-	-	-			
	293	261			767	918	1285	1752	2199	-	-	-	-	-	-				
1 x 4	228	197			595	563	-	124	123	122	121	120	-	-	-	-	-		
	252	220			620	588	-	604	752	888	1260	1721	-	-	-	-	-		
1 x 3	187	156			-	-	-	124	123	121	121	-	-	-	-	-	-		
	212	180			-	-	598	744	883	1273	-	-	-	-	-	-			
1 x 2	147	115			124	123	122	121	-	-	-	-	-	-	-	-			
	171	139			449	590	736	880	-	-	-	-	-	-	-	-			
1 x 1	106	74			123	122	121	-	-	-	-	-	-	-	-	-			
	130	98			447	584	729	-	-	-	-	-	-	-	-	-			
2 x 6	310	278			-	-	-	-	-	-	130	129	127	125	125	123	122	122	
	334	302			-	-	-	-	-	-	1358	1853	2307	2556	2490	2952	3169	3522	
2 x 5	269	237	-	-	-	-	-	-	128	127	126	124	123	122	122	121			
	293	261	-	-	-	-	-	-	1335	1822	2293	2523	2479	2934	3153	3473			
2 x 4	228	197	-	-	-	127	125	125	124	123	122	121	-	-	-				
	252	220	1125	1093	-	933	1318	1807	2271	2505	2440	2894	-	-					
2 x 3	187	156	1150	1118	-	125	124	123	122	121	-	-	-	-					
	212	180	-	-	-	920	1308	1771	2219	2431	-	-	-	-					
2 x 2	147	115	-	-	124	123	122	121	120	-	-	-	-	-					
	171	139	-	-	598	744	832	1267	1721	-	-	-	-	-					
2 x 1	106	74	124	123	122	121	-	-	-	-	-	-	-	-					
	130	98	447	590	736	880	-	-	-	-	-	-	-	-					

• Aufgrund von Materialeigenschaften und Verarbeitungstoleranzen können die fotometrischen Daten bei verschiedenen Produktionschargen innerhalb der EU-Richtlinie variieren.

Polardiagramm (cd / 1000lm)



Beleuchtungsstärke- und Intensitätsdiagramm (lux/cd)



UGR - Blendverhältnisse

Reflexion an der Decke		0.7		0.5		0.3		0.7		0.5		0.3				
Reflexion der Wände		0.5		0.3		0.5		0.3		0.5		0.3				
Reflexion des Bodenhohlraums		0.2														
Abmessungen des Zimmers		Querschnittlich gesehen						In Längsrichtung gesehen								
2H	2H	9,6	10,9	10,0	11,3	11,6	9,6	10,8	9,9	11,1	11,4	9,6	10,8	9,9	11,1	11,4
	3H	9,6	11,0	10,0	11,0	11,5	9,5	10,7	9,9	11,0	11,4	9,5	10,7	9,9	11,0	11,4
	4H	9,6	10,6	10,0	11,0	11,4	9,6	10,5	9,9	11,0	11,3	9,6	10,5	9,9	11,0	11,3
	6H	9,5	10,5	9,9	10,9	11,3	9,5	10,5	9,9	10,8	11,2	9,5	10,5	9,9	10,8	11,2
	8H	9,4	10,4	9,9	10,8	11,2	9,4	10,4	9,8	10,7	11,1	9,4	10,4	9,8	10,7	11,1
	12H	9,5	10,3	9,9	10,7	11,1	9,4	10,3	9,8	10,7	11,1	9,4	10,3	9,8	10,7	11,1
4H	2H	9,5	10,5	9,9	11,0	11,3	9,4	10,5	9,8	10,9	11,7	9,4	10,5	9,8	10,9	11,7
	3H	9,5	10,3	9,9	10,8	11,2	9,5	10,3	9,9	10,7	10,8	9,5	10,3	9,9	10,7	10,8
	4H	9,5	10,3	10,0	10,7	11,1	9,5	10,2	9,9	10,6	11,0	9,5	10,2	9,9	10,6	11,0
	6H	9,4	10,1	9,9	10,6	11,0	9,4	10,0	9,9	10,5	10,9	9,4	10,0	9,9	10,5	10,9
	8H	9,4	10,0	9,9	10,4	10,9	9,4	10,2	9,8	10,4	10,9	9,4	10,2	9,8	10,4	10,9
	12H	9,3	9,9	9,8	10,3	10,9	9,3	9,9	9,8	10,3	10,8	9,3	9,9	9,8	10,3	10,8
8H	4H	9,4	10,0	9,9	10,5	10,9	9,3	9,9	9,8	10,4	10,9	9,3	9,9	9,8	10,4	10,9
	6H	9,3	9,8	9,8	10,3	10,8	9,2	9,8	9,7	10,2	10,7	9,2	9,8	9,7	10,2	10,7
	8H	9,3	9,7	9,8	10,2	10,7	9,2	9,7	9,8	10,2	10,7	9,2	9,7	9,8	10,2	10,7
	12H	9,2	9,6	9,8	10,1	10,6	9,2	9,6	9,7	10,1	10,6	9,2	9,6	9,7	10,1	10,6
12H	4H	9,3	9,9	9,8	10,3	10,9	9,3	9,9	9,8	10,3	10,8	9,3	9,9	9,8	10,3	10,8
	6H	9,3	9,7	9,8	10,2	10,7	9,2	9,7	9,8	10,2	10,7	9,2	9,7	9,8	10,2	10,7
	8H	9,2	9,6	9,8	10,1	10,6	9,2	9,6	9,8	10,1	10,6	9,2	9,6	9,8	10,1	10,6

TM5 - Nutzungsfaktoren

Auslastungsfaktoren			LOR = 100.0%			DLOR = 100.0%			ULOR = 0.0%		
Reflexion im Raum			Zimmer-Index								
C	W	F	0,75	1,00	1,25	1,50	2,00	2,50	3,00	4,00	5,00
0.7	0.5	0.2	72	82	88	91	97	101	103	106	108
	0.3		66	76	82	87	93	97	100	103	106
	0.1		62	72	79	83	89	94	96	101	103
0.5	0.5	0.2	70	80	86	88	94	98	100	102	104
	0.3		65	76	81	84	90	94	97	101	101
	0.1		62	71	78	81	87	92	94	98	101
0.3	0.5	0.2	69	79	83	87	92	95	96	99	101
	0.3		64	74	80	83	88	92	93	97	99
	0.1		62	70	77	80	86	90	93	95	98
0.0	0.0	0.0	60	69	75	78	83	85	88	91	92
			SHR NOM. = 1,25			SHR MAX. = 1,45			SHR MAX TR = 1,52		

Technische Daten

Rechteckige oder quadratische LED-Deckenleuchte mit eloxiertem IP40 Aluminiumgehäuse, wichtigste Eigenschaften:

1. Voreloxiertes, seidenmatter Reflektor Aluminium mit Sichtblockierung, Lichtverteilung und Blendschutz, abgewinkelt kubisches Raster mit klar, transparenter PMMA – PC Unterlageabdeckung
2. Geeignet für den Einbau in T24-Rasterdecken in 600x600mm und 625x625 mm, Putz- und Clip-in-Systemdecken sowie die Hänge-, Aufputz- und Schienenmontage. Zubehör separat erhältlich.
3. Die präzise Steuerung der Lichtverteilung über 41.5° sorgt für ausgezeichneten Sichtkomfort ohne Blendung (**UGR<10**) und dank der photometrischen Leistung erreichen durchschnittlich **+87.3%** (TM5-Nutzungsfaktortabellendurchschnitt) des erzeugten Lichts die Arbeitsebene.
4. Die umweltfreundliche Bauweise ermöglicht eine einfache Demontage und Wiederverwertung der Komponenten sowie einen einfachen Austausch der Lampeneinheit, so wie es das Eco-Design vorsieht
5. Ein Energieeffizienzbereich zwischen **121 und 130 lm/w** in Kombination mit hohen UF-Werten ermöglicht den Betrieb der Leuchten bei niedriger Stromstärke, was als Folge eine niedrige LED-Sperrschichttemperatur erzeugt und somit für eine lange Lebensdauer der Leuchte (L80B10 (tq 25°C) >50.000h) sorgt und chromatische Beständigkeit/Farbstabilität über die gesamte Lebensdauer verspricht.
6. 10µm natürlich eloxiertes Aluminiumgehäuse. Weitere farbig eloxierte und in RAL-Farben lackierte Ausführungen auf Anfrage
7. Leerlaufsicheres Vorschaltgerät, geschützt gegen fehlerhaften Anschluss, Kurzschluss, Überlast und Übertemperatur
8. Austauschbare Vorschaltgeräte und PCB-Lampeneinheit
9. Betriebsgeräte-Ausgangswelligkeit <5% - PSTLM ≤1 - SVM ≤0,4 für eine effektive Steuerung des LED-Systems und für flimmerfreies Licht
10. Die Leuchte erfüllt die grundlegenden Anforderungen der geltenden EU1-Vorschriften und des Produktsicherheitsgesetzes und trägt das CE-Zeichen. Die Leuchte ist Teil einer Reihe von Einbau-, Anbau- und Pendelleuchten mit einem harmonisierten Erscheinungsbild. Projektspezifische Ausführungen mit unterschiedlichen Leuchteneigenschaften sind auf Anfrage möglich

IP40-LED-Deckenleuchte mit rechteckigem, quadratischem Gehäuse aus eloxiertem Aluminium mit voreloxiertem, seidenmatter Reflektor Aluminium, Sichtschutz-Lichtverteilung und Blendschutz, abgewinkelt kubisches Raster und klar, transparenter PMMA - PC Unterlage. Geeignet für den Einbau in T24-Rasterdecken 600 x 600 und 625 x 625 mm sowie in Gips - und Clip – in - Systemdecken und für Pendel -, Anbau - und Stromschienenmontage mit separat zu bestellendem Zubehör. Die präzise Steuerung der Lichtverteilung über 41,5° gewährleistet einen hervorragenden blendfreien (**UGR<10**) Sehkomfort und eine photometrische Leistung, die durchschnittlich **+87,3%** (TM5-Nutzungsfaktortabelle) des erzeugten Lichts garantiert, das direkt auf die Arbeitsebene übertragen wird. Die umweltfreundliche Konstruktion ermöglicht eine einfache Demontage und Wiederverwertung der Komponenten sowie einen einfachen Austausch der Lampeneinheit gemäß den Anforderungen des Ökodesigns. Ein Energieeffizienzniveau zwischen **121 und 130 lm/W** in Verbindung mit hohen UF-Werten ermöglicht den Betrieb von Leuchten mit niedrigem Strom, was wiederum eine niedrige LED-Sperrschichttemperatur und eine vielversprechende Lebensdauer der Leuchte ermöglicht / L80B10 (tq 25 °C) >50.000 Stunden. und chromatische Stabilität / Farbkonsistenz über die gesamte Leuchtenlebensdauer. Leuchtenkörper aus 10µm eloxiertem Aluminium. Weitere farbig eloxierte und in RAL-Farben lackierte Ausführungen auf Anfrage. Das Vorschaltgerät ist leerlaufsicher und gegen Fehlanschluss, Kurzschluss, Überlast und Übertemperatur geschützt. Das Vorschaltgerät und die PCB-Lampeneinheit sind austauschbar. Vorschaltgeräte-Ausgangswelligkeit <5% - PSTLM ≤1 - SVM ≤0,4 für eine effektive Steuerung des LED-Systems und für flimmerfreies Licht. Die Leuchte entspricht den grundlegenden Anforderungen der geltenden EU-Vorschriften und des Produktsicherheitsgesetzes und trägt das CE-Zeichen. Die Leuchte ist Teil einer Reihe von Einbau-, Anbau- und Pendelleuchten mit einem harmonisierten Erscheinungsbild. Projektspezifische Ausführungen mit unterschiedlichen Leuchteneigenschaften sind auf Anfrage möglich.